

GLUCKSTEINHOME

MARKET UMBRELLA PARASOL DE MARCHÉ



VPN / NPF : YJAUC-165
SKU / N° DE RÉF. : 091240225/091240224

MADE IN CHINA / FABRIQUÉ EN CHINE
IMPORTED IN CANADA BY HUDSON'S BAY COMPANY
IMPORTÉ AU CANADA PAR LA COMPAGNIE DE LA BAIE D'HUDSON
TORONTO, ON M5H 2Y4
D#1956171

ASSEMBLY INSTRUCTIONS

INSTRUCTIONS D'ASSEMBLAGE

DANGER:

- TO PREVENT SUFFOCATION HAZARD; KEEP PLASTIC BAGS AWAY FROM CHILDREN.
- TO PREVENT CHOKING HAZARD; KEEP SMALL PARTS AWAY FROM CHILDREN.

IMPORTANT:

- PLEASE READ THESE INSTRUCTIONS CAREFULLY BEFORE ASSEMBLY OR OPERATION AND RETAIN FOR FUTURE REFERENCE. FAILURE TO DO SO COULD RESULT IN DAMAGING THE PRODUCT AND INJURY.
- REMOVE THE PRODUCT FROM THE PACKAGING WITH CARE.
- DO NOT DISCARD ANY OF THE PACKAGING UNTIL YOU HAVE CHECKED THAT YOU HAVE ALL THE PARTS AND FITTINGS REQUIRED. DISPOSE OF ALL PACKAGING MATERIALS PROPERLY.
- LOCATE AND IDENTIFY ALL PARTS BEFORE ASSEMBLY AND TO ENSURE PROPER ASSEMBLY.
- DO NOT RETURN TO STORE FOR MISSING OR DEFECTIVE PARTS REQUEST REPLACEMENT BY CALLING THE CUSTOMER CARE NUMBER.
- ALWAYS PLACE THE PRODUCT ON CUSHIONING MATERIAL (PACKAGING) OUTSIDE OF THE ASSEMBLY AREA, THUS AVOIDING DAMAGE TO THE PRODUCT.
- DO NOT USE POWER TOOLS TO ASSEMBLE THIS PRODUCT.
- TO ENSURE AN EASIER ASSEMBLY, WE RECOMMEND THAT ALL FITTINGS ARE ONLY FINGER TIGHTENED DURING INITIAL ASSEMBLY. ONLY UPON COMPLETION OF THE ASSEMBLY SHOULD ALL FIXING POINTS BE FULLY TIGHTENED UNTIL SNUG. DO NOT OVER TIGHTEN AS THIS COULD DAMAGE THE HARDWARE.
- THIS PRODUCT IS NOT TO BE USED FOR COMMERCIAL PURPOSES.

ATTENTION:

- UMBRELLA RIBS MAY COMPRESS DURING SHIPPING, READ THESE INSTRUCTIONS BEFORE OPENING YOUR UMBRELLA TO AVOID CAUSING PERMANENT DAMAGE!
- YOUR UMBRELLA SERVES TO PROVIDE SHADE FROM THE SUN, NOT AS PROTECTION FROM ALL BAD WEATHER. ALWAYS REMOVE THE UMBRELLA FROM TABLE WHEN NOT IN USE OR IN WINDY, RAIN, HAIL, SNOW OR ANY OTHER INCLEMENT WEATHER CONDITIONS.
- CHILDREN ARE NOT TO BE LEFT UNATTENDED WHEN IN USE AND DO NOT ALLOW CHILDREN TO MOVE OR ADJUST SYSTEM.
- ALWAYS USE AN UMBRELLA BASE WITH SUFFICIENT WEIGHT ON A STURDY LEVEL SURFACE WHEN USING THE UMBRELLA.

WARNING:

- DO NOT USE IN WET OR SLIPPERY OR UNEVEN SURFACES. IF THIS PRODUCT HAS MOVING PARTS, USE CAUTION WHEN OPERATING. FAILURE TO FOLLOW WARNING COULD RESULT IN SERIOUS INJURY.

CARE INSTRUCTIONS :

- SPOT CLEAN ONLY WITH A DAMP CLOTH OR SPONGE.
- AT THE END OF THE SUMMER SEASON, BEFORE STORING YOUR UMBRELLA AWAY, CLEAN THE FRAME WITH A DAMP CLOTH AND DRY. TO AVOID DAMAGE CAUSED BY MOULD OR OXIDATION NEVER STORE IN WET OR DAMP CONDITIONS. ALWAYS STORE IN DRY CONDITIONS.
- MILDEW CAN FORM ON FOOD DIRT OR STAINS, LIQUID, OR OTHER SUBSTANCES DEPOSITED. REMOVE AND CLEAN IT IMMEDIATELY TO HELP PREVENT ITS FORMING.
- KEEP THE PRODUCT AWAY FROM FIRE, EXTREME HEAT, FREEZING CONDITIONS, AND INCLEMENT WEATHER SUCH AS RAIN, HAIL, SLEET, SNOW, OR WIND.
- BEFORE STORING, ENSURE THE CANOPY DOES NOT GET CAUGHT OR "PINCHED" BY THE UMBRELLA ARMS AS IT COULD DAMAGE THE FABRIC.
- DO NOT ALLOW WATER TO BUILD UP IN THE FRAMES. THIS WILL CAUSE CORROSION AND POSSIBLE FREEZING DAMAGE IN COLD CLIMATES.

DANGER :

- POUR ÉVITER TOUT DANGER D'ÉTOUFFEMENT OU DE SUFFOCATION, TENIR LES SACS DE PLASTIQUE ET LES PETITES PIÈCES HORS DE LA PORTÉE DES ENFANTS.

IMPORTANT :

- LIRE CES INSTRUCTIONS ATTENTIVEMENT AVANT D'ASSEMBLER OU D'UTILISER CET ARTICLE ET LES CONSERVER À DES FINS DE RÉFÉRENCE FUTURE. LE NON-RESPECT DE CES CONSIGNES POURRAIT ENGENDRER UN BRIS MATÉRIEL OU DES BLESSURES.
- RETIRER DÉLICATEMENT L'ARTICLE DE L'EMBALLAGE.
- NE PAS JETER L'EMBALLAGE AVANT DE S'ÊTRE ASSURÉ DE DISPOSER DE TOUTES LES PIÈCES. JETER ENSUITE L'EMBALLAGE DE FAÇON APPROPRIÉE.
- VÉRIFIER LA PRÉSENCE DE TOUTES LES PIÈCES.
- SI UNE PIÈCE EST MANQUANTE OU ENDOMMAGÉE, CONTACTER LE CENTRE DE SERVICE À LA CLIENTÈLE. NE PAS RETOURNER AU MAGASIN OÙ L'ARTICLE A ÉTÉ ACHÉTÉ.
- TOUJOURS PROCÉDER À L'ASSEMBLAGE SUR L'EMBALLAGE (ET NON DIRECTEMENT SUR LE SOL) POUR NE PAS ENDOMMAGER L'ARTICLE.
- NE PAS UTILISER D'OUTILS ÉLECTRIQUES POUR ASSEMBLER CET ARTICLE.
- NE PAS TROP SERRER LES PIÈCES INITIALEMENT. UNE FOIS L'ARTICLE ASSEMBLÉ, BIEN SERRER TOUTES LES PIÈCES. NE PAS SERRER PLUS QUE NÉCESSAIRE POUR NE PAS ENDOMMAGER LA QUINCAILLERIE.
- CET ARTICLE N'EST PAS CONÇU POUR UN USAGE COMMERCIAL.

ATTENTION :

- LES BALEINES DU PARASOL PEUVENT S'ÊTRE COMPRIMÉES PENDANT LE TRANSPORT. LIRE CES INSTRUCTIONS AVANT D'OUVRIRE LE PARASOL POUR ÉVITER DE L'ENDOMMAGER DE FAÇON PERMANENTE.
- CE PARASOL EST CONÇU POUR PROTÉGER DU SOLEIL, ET NON DES INTÉMPÉRIES. LE FERMER ET LE RANGER EN PÉRIODES DE MAUVAIS TEMPS (FORTS VENTS, PLUIE, GRÊLE, NEIGE, ETC.)
- NE PAS LAISSER D'ENFANTS SANS SURVEILLANCE PRÈS DU PARASOL OUVERT ET NE PAS LES LAISSER ACTIONNER LE MÉCANISME.
- LE PARASOL DOIT REPOSER DANS UN SOCLE SUFFISAMMENT LOURD POUR LE SOUTENIR. LE SOCLE DOIT ÊTRE INSTALLÉ SUR UNE SURFACE SOLIDE ET DE NIVEAU.

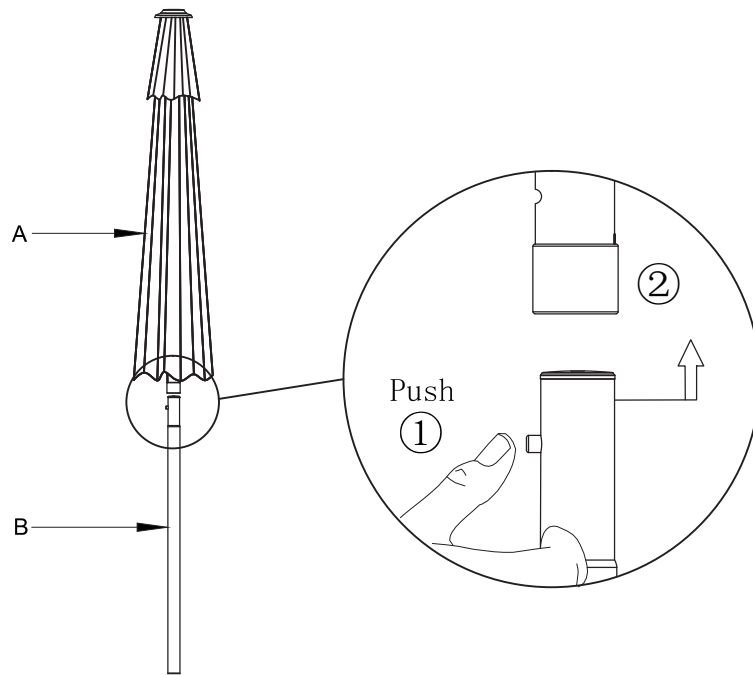
AVERTISSEMENTS :

- NE PAS INSTALLER CET ARTICLE SUR UNE SURFACE GLISSANTE OU INÉGALE. SI CET ARTICLE POSSÈDE DES PIÈCES MOBILES, LES MANIERER AVEC SOIN. LE NON-RESPECT DE CES INSTRUCTIONS POURRAIT ENTRAÎNER DE GRAVES BLESSURES.

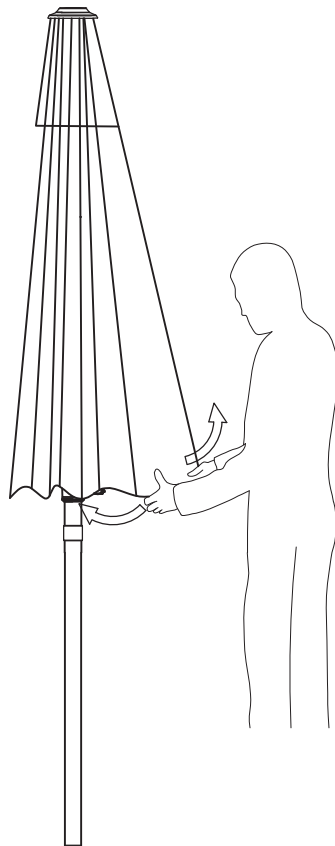
ENTRETIEN :

- NETTOYER LES TACHES SEULEMENT AVEC UN LINGE OU UNE ÉPONGE HUMIDE.
- AU MOMENT DE RANGER LE PARASOL POUR L'HIVER, NETTOYER L'ARMATURE AVEC UN LINGE HUMIDE, PUIS SÉCHER. NE PAS L'ENTREPOSER DANS UN ENDROIT HUMIDE POUR ÉVITER TOUT DOMMAGE CAUSÉ PAR LA MOISSURE OU LA ROUILLE. TOUJOURS RANGER LE PARASOL DANS UN ENDROIT SEC.
- NETTOYER IMMÉDIATEMENT SALETÉS, TACHES, LIQUIDES ET AUTRES DÉGÂTS POUR ÉVITER L'APPARITION DE MOISSURES.
- TENIR L'ARTICLE À L'ÉCART DU FEU, DE LA PLUIE, DE LA GRÊLE, DU GRÉSIL, DE LA NEIGE ET DES FORTS VENTS. NE PAS L'EXPOSER À DES TEMPÉRATURES TRÈS CHAUDES OU TRÈS FROIDES.
- S'ASSURER QUE LA TOILE N'EST PAS PINCÉE OU RETENUE PAR LES BALEINES POUR ÉVITER D'ENDOMMAGER LE TISSU.
- UNE ACCUMULATION D'EAU SUR L'ARMATURE POURRAIT CORRODER CETTE DERNIÈRE OU L'ENDOMMAGER EN GELANT (LE CAS ÉCHÉANT). ESSUYER TOUTE ACCUMULATION D'EAU SUR L'ARTICLE.

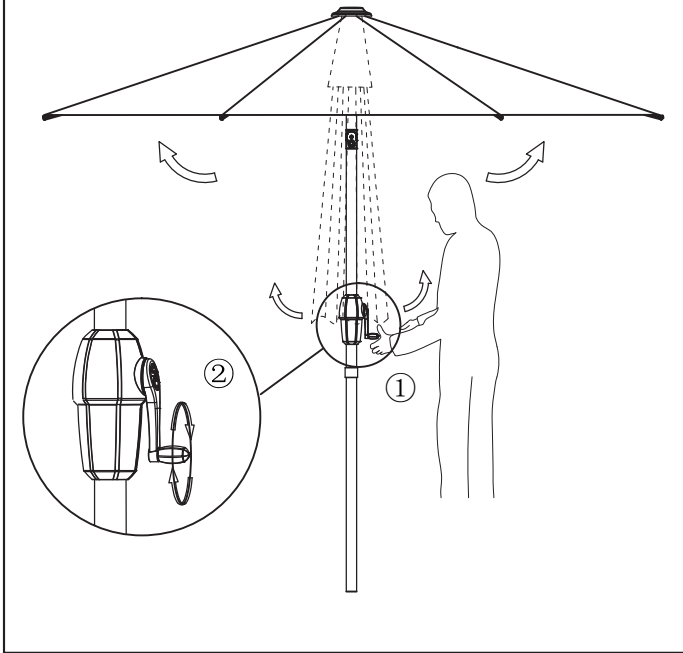
STEP / ÉTAPE 1



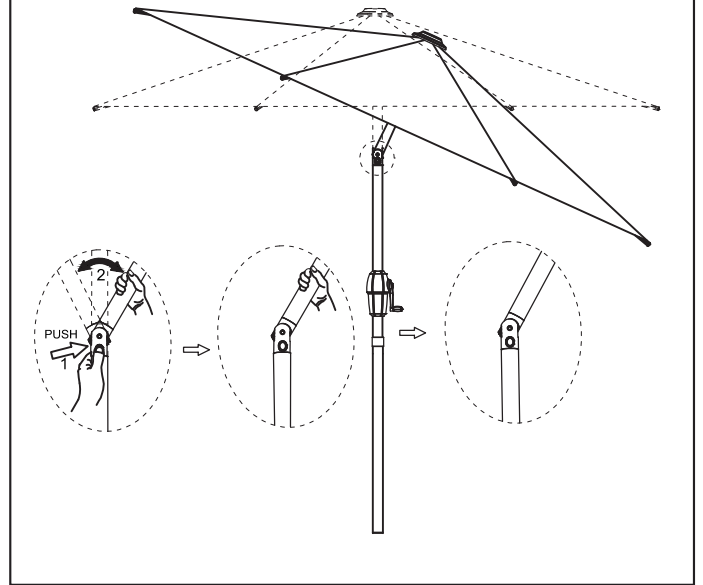
STEP / ÉTAPE 2



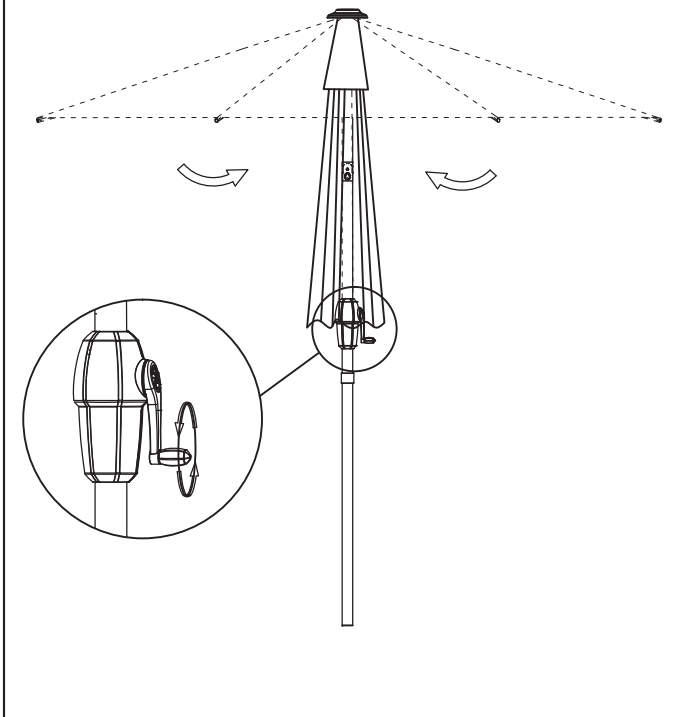
STEP / ÉTAPE 3



STEP / ÉTAPE 4



STEP / ÉTAPE 5



WARRANTY:

This item is warranted to be free from manufacturer's defects in material or workmanship for a period of one (1) year from receipt date (time of sale if carried from the store or delivery if home delivery service is purchased.).

PRODUCT CARE INFORMATION:

- Regular cleaning will help maintain furniture and ensure your investment lasts longer. A hose or a soft cloth is sufficient in removing dust and dirt. If necessary, a soft cloth and a mild detergent (dish soap) will remove most stains. Using cleaners or chemicals aside from a mild soap will void your Furniture's Warranty.
- We recommend storing your outdoor furniture indoors during the winter. It is also a good idea to cover your furniture during off season or when not in regular use.
- In preparation for winter storage, remove leaves and dirt, dry and wrap in polybag to prevent rusting.

WARRANTY STATEMENT CONSIDERATIONS:

- For residential use only, not for commercial purpose.
- Normal usage and exposure conditions, including sunlight, mildew and atmospheric chemicals are not covered.
- Damage caused by wind and extreme weather is not covered.
- Coverage is from the receipt date (time of sale if carried from the store or delivery of home delivery service is purchased).

PLEASE NOTE:

- Receipt is always required as a proof of purchase, please keep receipt in case replacement is required under warranty period.
- Please identify all parts and request for replacement of miss or initially defective parts in a period of 10 days from date of purchase.
- It's recommended that you save these instructions for future replacement requirements.

GARANTIE :

Ce produit est garanti pour une période de un (1) an contre les défauts de matériaux ou de main-d'œuvre, à partir de la date d'achat indiquée sur le reçu de caisse (ou de la date de livraison à domicile, le cas échéant).

ENTRETIEN :

- Nettoyer régulièrement l'article et les coussins (le cas échéant) afin de prolonger leur durée de vie. Enlever la poussière et la saleté à l'aide d'un boyau d'arrosage ou d'un linge doux. Au besoin, utiliser un détergent doux (tel un savon à vaisselle) pour nettoyer les taches. L'utilisation d'un autre nettoyant ou de produits chimiques entraînera l'annulation de la garantie.
- Il est recommandé d'entreposer l'article à l'intérieur pendant l'hiver. Lorsqu'il ne sert pas ou durant la saison morte, le recouvrir d'une housse et ranger les coussins à l'intérieur.
- Avant d'entreposer l'article pour l'hiver, enlever les feuilles et la saleté, bien laisser sécher les pièces puis envelopper celles-ci dans un sac de polyéthylène afin de les protéger contre la rouille.

DÉCLARATION DE GARANTIE :

- Cet article est destiné à un usage domestique et non à un usage commercial.
- Les dommages causés par une utilisation normale et les conditions d'exposition (y compris les dommages causés par le soleil, la moisissure et les produits chimiques atmosphériques) ne sont pas couverts par la garantie.
- Les dommages causés par le vent et les conditions météorologiques extrêmes ne sont pas couverts par la garantie.
- La garantie entre en vigueur à partir de la date d'achat indiquée sur le reçu de caisse (ou de la date de livraison à domicile, le cas échéant).

REMARQUES :

- Le reçu de caisse est toujours requis comme preuve d'achat; le conserver au cas où un remplacement serait nécessaire pendant la période de garantie.
- Prière d'identifier toutes les pièces et de demander le remplacement de toute pièce manquante ou défectueuse dans les 10 jours suivant la date d'achat.
- Il est recommandé de conserver ces instructions en cas de remplacement éventuel de pièces.

MISSING A PART? NO NEED TO GO BACK TO THE STORE.

The store where you made your purchase
does not stock parts for this item.

If you need help during assembly or parts,
whether they are missing or damaged

Call our

Customer Care Number
1-866-809-8210 if purchased at Hudson's Bay
or email us at helpandhomesolutions@hbc.com

UNE PIÈCE MANQUE? INUTILE DE RETOURNER AU MAGASIN.

Le magasin où l'achat a été fait ne
stocke pas de pièces pour cet article.

Pour obtenir de l'aide pour l'assemblage
ou si des pièces sont manquantes ou
endommagées, contacter notre

Service à la clientèle
au 1-866-809-8210 (pour La Baie d'Hudson)
ou à helpandhomesolutions@hbc.com.